

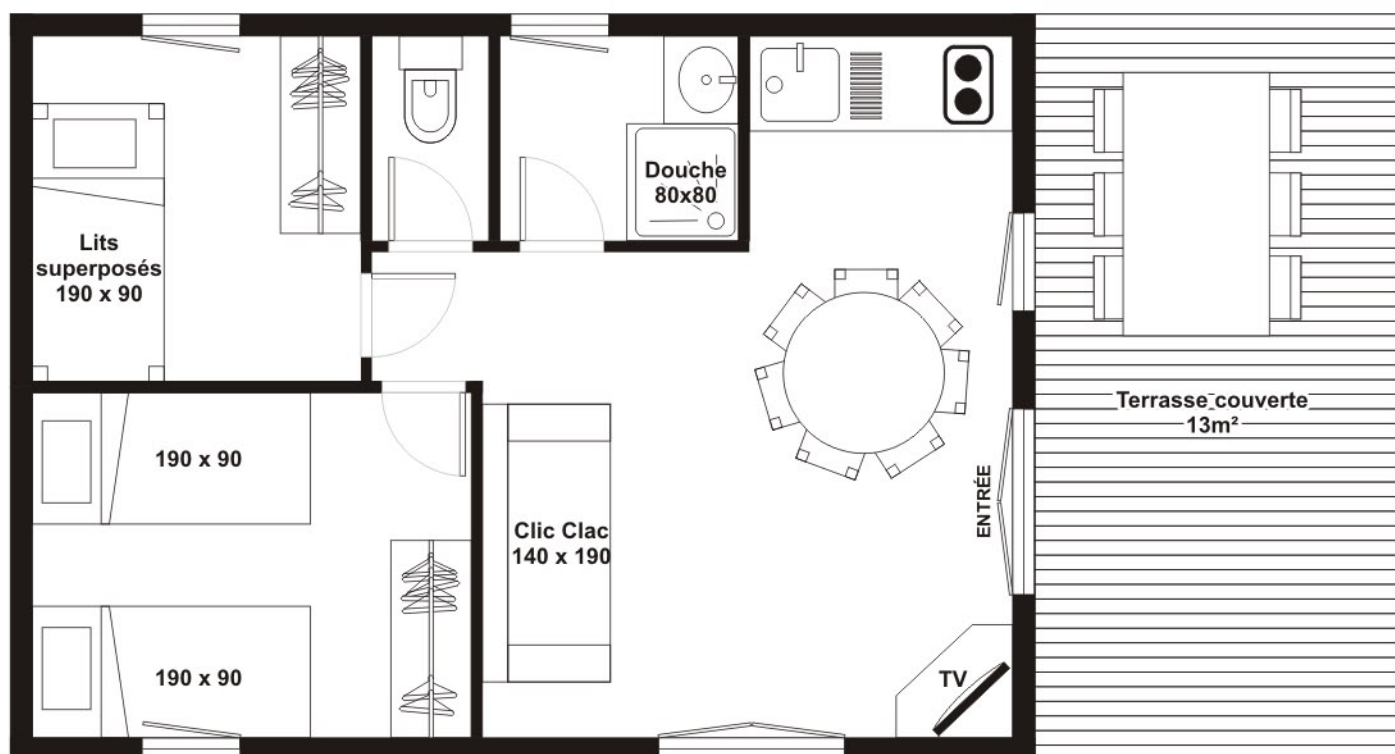
DESRIPTIF D'UN CHALET 6 PERS. TOUT CONFORT EN LOCATION MEUBLÉ

(Location : week-end ou semaine toute l'année)

CHALET BOIS D'UNE SUPERFICIE TOTALE DE 35 M2 + TERRASSE COUVERTE DE 13 M2 (construit en 2003)

- Une chambre équipée de deux lits juxtaposables 90X190 (avec couvertures et oreillers), convecteur électrique, une penderie avec étagères.
- Une chambre équipée d'un lit superposé 90X190 (avec couvertures et oreillers), convecteur électrique, une penderie avec étagères
- Un salon équipé d'un canapé clic-clac 140X190 (matelas dumflex, avec couvertures et oreillers), convecteur électrique, un téléviseur 52 cm, une table et six chaises.
- Une cuisine équipée d'un évier, 2 plaques de cuisson, une hotte aspirante, un four à micro-ondes, un réfrigérateur, une cafetière électrique.
- Vaisselle (assiettes, couverts, verres, tasses, bols, carafe, saladiers, plats, casseroles, poêle, essoreuse à salade, planche à découper, petits ustensiles de cuisine, fait tout, passoire).
- Une salle d'eau équipée d'une vasque avec meuble de rangement, d'une cabine de douche 80X80, convecteur électrique.
- Un WC séparé.
- Matériel d'entretien : bassine, seau, balais, pelle, balais lavage à plat, poubelle, étendage à linge.
- Un salon de jardin : une table, six chaises, éclairage extérieur.
- Parking: place de parking à côté du chalet.

A prévoir : draps, taies d'oreiller, linge de toilette, torchons pour la vaisselle.



échelle 1/50ème